

Ficha de recollida de datos

MVMC do Coto o Soñora

DENOMINACIÓN DA COMUNIDADE	Do Coto o Soñora
CONCELLO / PARROQUIA	Aguantas (San Vicente)
DATOS PRINCIPAIS	
Superficie	65 Hectáreas
Límites	<p>Norte: Con término municipal de Lousame (monde de Comparada)</p> <p>Este: Rio de Sóñora</p> <p>Sur: Término municipal de Lousame (monte de Gestosos)</p> <p>Oeste: Término municipal de Lousame</p>
Situación xeográfica	Situado en torno o pobo e as suas fincas particulares, formando término redondo que solo queda aberto polo este polo rio Soñora
Altimetrías	Está formado por pendentes relativamente suaves e altitudes comprendidas entes os 325 e os 504m
Características do clima	
Estrutura de usos do solo	Este monte veciñal ten unha superficie caracterizada por dúas zonas principais. A máis alonxada da parroquia conta con unha supeficie de eucaliptos e no terreo chamado Mamoas de Porto Espiño ten mato e especies arbóreas.
ORIXE HISTÓRICA	
O "Jurado Provincial de montes vecinales en Mano Común" en 1976 acordou a creación deste monte veciñal.	
Patrimonio etnográfico	
Patrimonio natural	

Actividades (Veciños)	As actividades comúns da zona adaptadas á situación xeográfica o tipo de flora e fauna.
CATÁLOGO DE PAISAXES DOS MONTES DE TERRAS DE IRIA	
Catálogo de paisaxes	A parroquia onde se sitúa o monte pertence a Área Paisaxística das Rías Baixas**
Directrices de paisaxe	

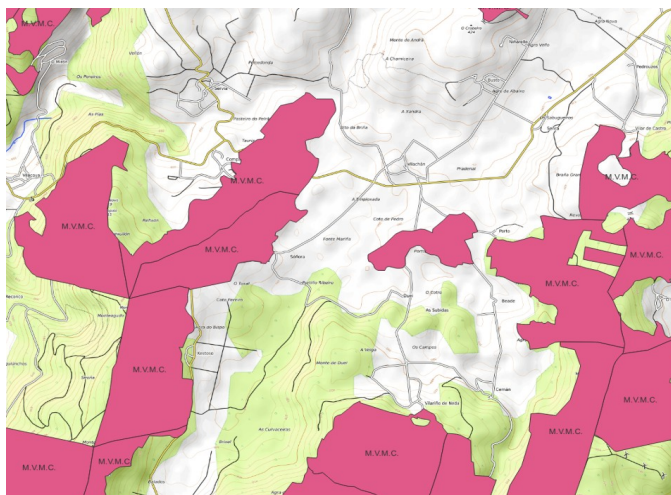
* Datos obtidos da páxina web da Consellería do medio rural [enlace](#). Datos cartográficos para a realización dos diferentes mapas no distrito forestal IV e no visor do Instituto de Estudos do Territorio da Xunta de Galicia.

**Datos obtidos da páxina do Catálogo de Paisaxes mediante o [enlace](#).

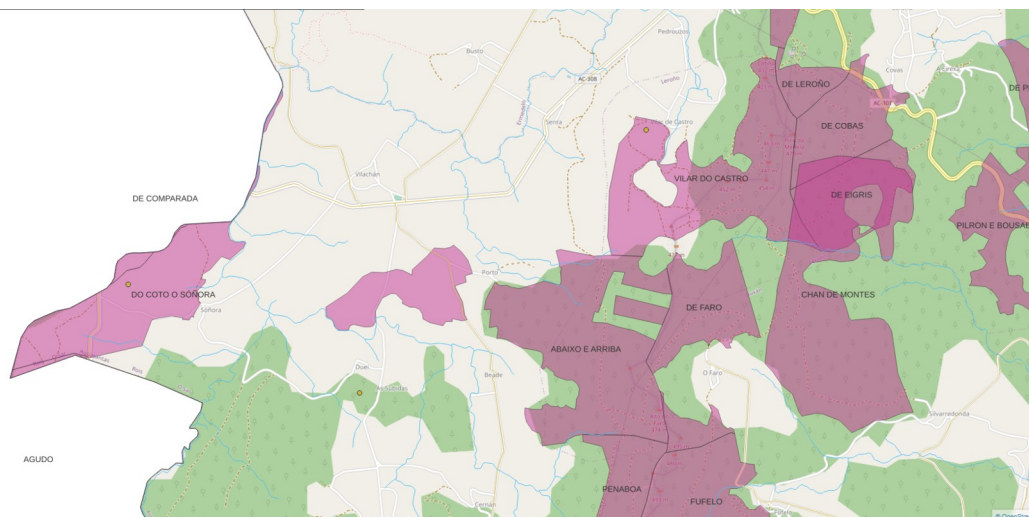
Anexo

A continuación amósanse capturas do QGIS e do visor de mapas relacionadas coa visualización dos Montes Man Comúns, o da ficha e os colindantes.

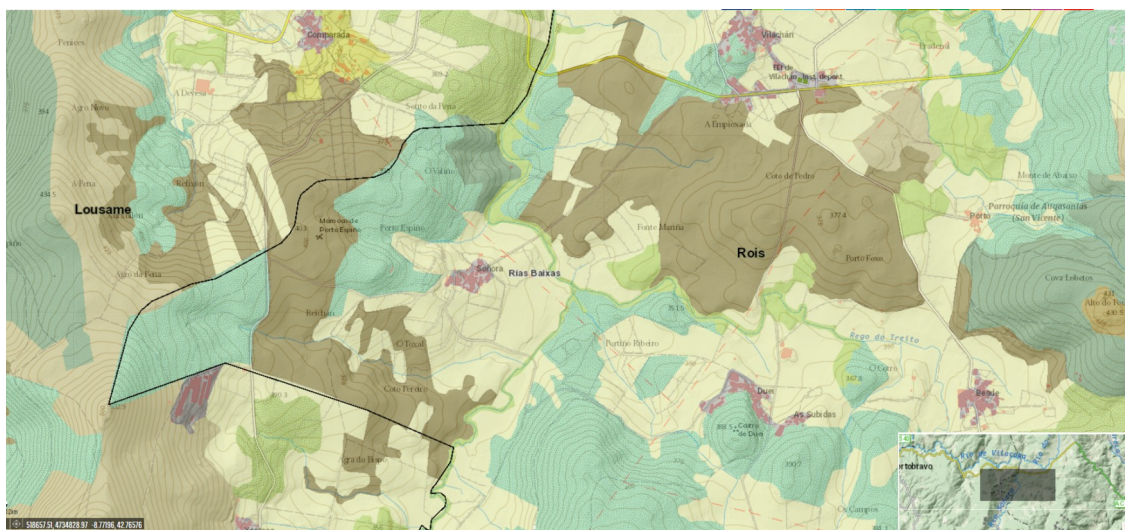
Anexo I: Mapa elaborado no QGIS 3.260



Anexo II: Mapa de montes veciñais



Anexo III: Mapa de ocupación do solo SIOSE 2014. Información xeográfica de Galicia



Anexo IV: Mapa elaborado no QGIS CLOUD free. Mapa satélite

